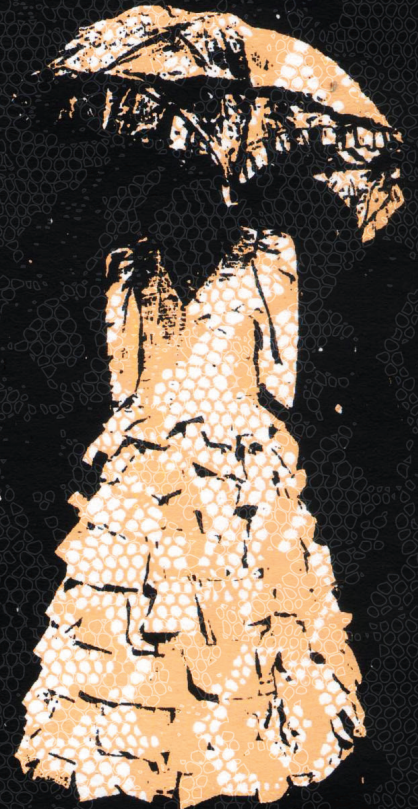


Métalu A Chahuter
161 rue Roger Salengro
59260 Hellemmes-Lille
03 28 07 32 27
infos@metaluachahuter.com
www.metaluachahuter.com
Facebook : Métalu A Chahuter

Sous-Bois

Delphine Sekulak





AVANT PROPOS

La robe, objet d'imaginaire

Delphine Sekulak, plasticienne-illustratrice s'intéresse à la robe comme objet porteur d'histoires à détourner, à réinterpréter.

Elle a aujourd'hui une incroyable collection de robes de tous styles et de toutes époques : la multitude de leurs formes, de leurs matières, de leurs imprimés permettent de les transformer tour à tour en robe lampadaire, robe guirlande, robe costume, robe sérigraphiée, selon les installations in situ. Pour *Sous Bois*, Delphine Sekulak détourne des robes blanches de princesse et les transforme en personnages de contes réinventés.



Sous-Bois

UNE INSTALLATION PLASTIQUE La création d'un univers chimérique



Des robes blanches, déstructurées, transfigurées prennent vie dans un espace, naturel ou architectural. Elles semblent flotter dans les airs, nous proposant une vision fantomatique de ce qui nous entoure. Des évocations qui ouvrent la porte à d'innombrables personnages imaginaires ou idéalisés, puisent dans le folklore, les rituels, les mythes, les contes et légendes.



La création sonore diffusée est un collage entrecroisant bruitages naturels et références sonores imaginaires. Des jeux de lumière et projections vidéos posent en filigrane l'atmosphère générale du sous-bois. Une porte posée seule dans l'espace vide symbolise l'entrée de cet entre-deux mondes, où le promeneur est invité à basculer.



UNE INSTALLATION HABITÉE

Une fresque vivante

Sous-Bois

Alors que les silhouettes figées de *Sous-Bois* habitent le lieu depuis quelques temps, d'autres, sorties de nulle part, semblent prendre vie au milieu des promeneurs.

Durant le temps de la performance de nombreux personnages vont déambuler, voire hanter ce sous-bois.

Sous-Bois est une installation dans laquelle le public déambule librement, un format peu ordinaire qui joue sur la durée et l'espace de jeu.





UNE DÉMARCHE DE CRÉATION IN SITU

Modifier le regard sur son environnement quotidien

Jouant sur la perception du lieu investi, il s'agit d'inviter le public à réinterpréter son environnement quotidien comme une matière à construire, à imaginer.

En partant d'un espace public, naturel ou urbain, intérieur ou extérieur, *Sous Bois* investit un lieu pour s'en approprier le changement et l'offrir différemment aux habitants, aux spectateurs. Les éléments architecturaux d'un bâtiment, le matériel urbain ou les particularités d'un parc, de la végétation sont sources d'inspiration. Ces éléments prennent part à la scénographie, entrant en interaction avec les personnages.

Un projet à construire sur un territoire

Souvent in situ, les propositions du collectif Métalu A Chahuter sont le reflet d'une envie commune de rencontrer et de se confronter à un territoire. En travaillant avec les habitants d'un quartier, d'un festival, d'une ville, il est tout à fait imaginable de créer ensemble un *Sous Bois* grandiose et habité d'innombrables personnages !

Chaque projet participatif est à co-construire ensemble.



MÉTALU A CHAHUTER : COLLECTIF D'ARTISTES, FABRICANTS DE SPECTACLES

Un collectif d'artistes pluridisciplinaire

Né en 2004, Métalu A Chahuter regroupe aujourd'hui dix artistes ayant décidé de s'unir pour la gestion solidaire de leurs projets. Le collectif rassemble au sein d'un lieu de fabrique des artistes et techniciens spécialisés dans la création expérimentale et les arts de la rue. Une seule association porte l'ensemble des projets du collectif.



Un processus de création collective

Utilisant l'environnement comme source d'inspiration et l'objet comme matière à créer, les artistes de Métalu A Chahuter recréent ensemble un univers qui leur est propre. Initié par Delphine Sekulak, *Sous Bois* est représentatif d'une démarche de création collective. L'approche pluridisciplinaire de cette proposition, entre arts plastiques, jeux scéniques et chorégraphiques, projections vidéos, collages sonores et mise en lumière est l'affirmation de la complémentarité des artistes et du désir commun de travailler autour de l'espace public et de la création in situ.

CONDITIONS TECHNIQUES

Sous Bois est un projet in situ, à construire en lien avec la structure d'accueil. Les conditions techniques sont spécifiées à titre d'exemple, en se basant sur un *Sous Bois* dans une friche, un parc, un espace boisé. Le projet peut nécessiter plus de moyens techniques (essentiellement en électricité). *Sous Bois* est à géométrie variable. Un repérage du site est souhaitable.



Espace investi

Prévoir un espace avec des accroches possibles

Montage

Prévoir 2 jours et 2 techniciens sur place

Démontage

Prévoir 1 jour et 2 techniciens sur place

Lumière

pour les représentations nocturnes

1 arrivée électrique

La distribution électrique se fait au maximum en aérien

30 projecteurs Par 64 CP 62

5 projecteurs F1

Son

Un système de diffusion

Sous Bois, EN PRATIQUE

Année de création : 2013

Genre : Installation plastique avec possibilité d'être habitée par des personnages vivants

Forme : Déambulation libre des spectateurs

Lieu : Intérieur ou extérieur

Horaires et durée : En continu durant plusieurs heures, diurne ou nocturne

Public : Tout public, international

Jauge : Selon la capacité d'accueil du lieu



L'équipe artistique

Delphine Sekulak

Plasticienne et scénographe, membre de Métalu A Chahuter

Christophe Carpreau

Direction technique et création lumière, membre de Métalu A Chahuter

Magdalena Mathieu

Comédienne et regard extérieur, membre de Métalu A Chahuter

Louise Bronx

Créatrice sonore et comédienne, membre de Métalu A Chahuter

Sandrine Châtelain

Comédienne, membre de Métalu A Chahuter

Sophie Pénicot

Comédienne, artiste invitée

Elsa Demombynes

Comédienne, artiste invitée

Laure Chailloux

Comédienne et musicienne, membre de Métalu A Chahuter

Jean-Marc Delannoy

Concepteur cinéma étendu, membre de Métalu A Chahuter

Alain Terlutte

Créateur d'automates, membre de Métalu A Chahuter

Et artistes invités...